

REFERENCIAIS ARQUITETÔNICOS

CENTRO CULTURAL MATHIAS LEH LOCAL: COLÔNIA VITÓRIA - ENTRE RIOS, GUARAPUAVA - PR

DESTAQUE: USOS E ATIVIDADES REALIZADAS

O distrito de Entre Rios – PR é uma comunidade rural que foi colonizada por imigrantes vindos da Suábia na Alemanha. Hoje seus descendentes, ao lado do orgulho e da gratidão de ter no Brasil sua nova pátria, guardam o exemplo de seus antepassados e persistem para vencer os novos desafios trazidos pela globalização: a profunda e rápida modernização da agricultura em tempos de mercados sem fronteiras e a preservação de sua identidade cultural. Para isso conta com o Centro de Cultural Mathias Leh.



Imagem 89: Vista do Centro
Fonte: www.suabios.com.br

Tem como objetivo coordenar grupos de cultura típica suábica/alemã, nos âmbitos da música, canto coral, dança e teatro, conta também com um Museu Histórico.

LOCALIZAÇÃO DO CENTRO CULTURAL

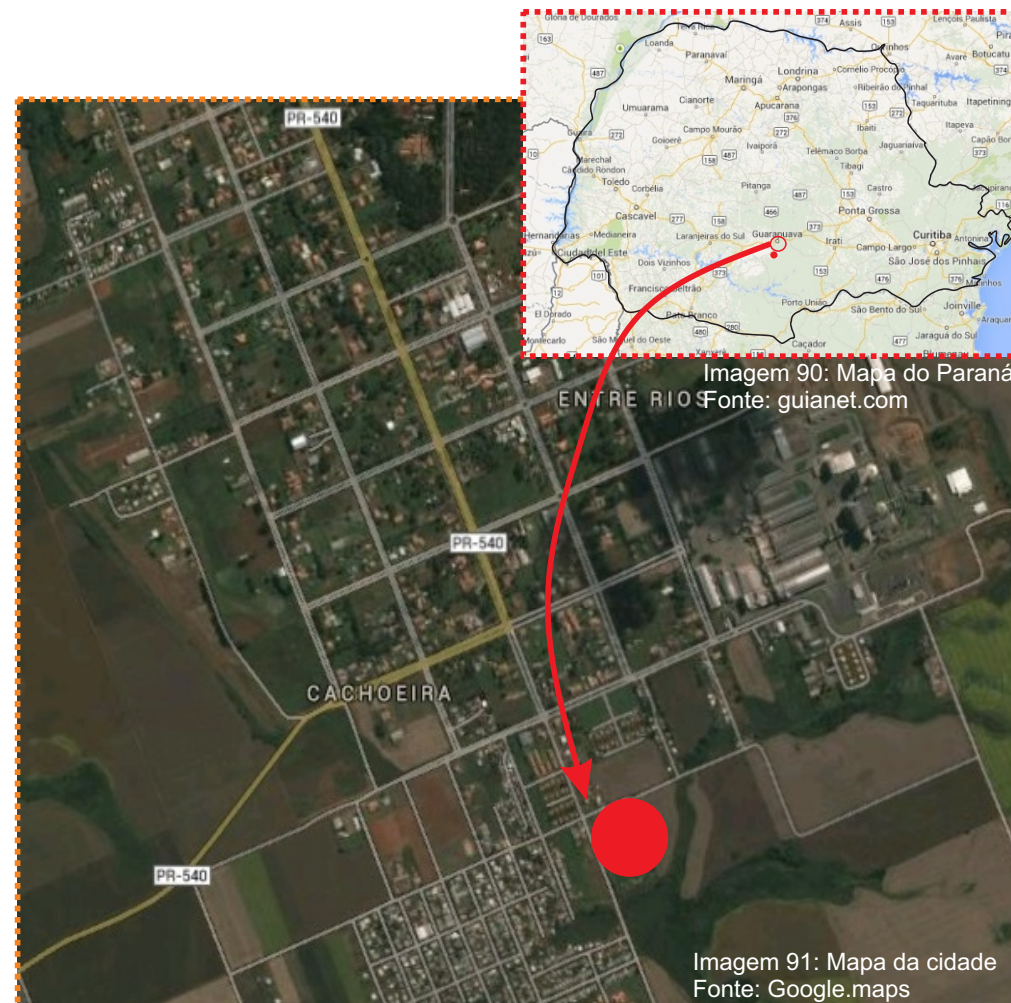


Imagem 90: Mapa do Paraná
Fonte: guianet.com

Imagem 91: Mapa da cidade
Fonte: Google.maps

REFERENCIAIS ARQUITETÔNICOS



Imagem 92: Vista do Centro Cultural
Fonte: www.suabios.com.br

O Centro tem em sua forma os traços da arquitetura alemã, marcante principalmente em seu telhado, com grande inclinação, e também grandes aberturas (ver imagem 92 e 93).



Imagem 94: Grupo de danças adulto.
Fonte: www.suabios.com.br



Imagem 95: Grupo de danças juvenil.
Fonte: www.suabios.com.br



Imagem 93: Vista geral do Centro Cultural
Fonte: www.suabios.com.br

REFERENCIAIS ARQUITETÔNICOS



Imagem 96: Auditório para apresentações
Fonte: www.suabios.com.br

Imagem 97: Auditório para apresentações
Fonte: www.suabios.com.br

Fazem parte das atividades do centro cultural Mathias Leh:

Grupo de danças folclóricas, e danças gaúchas, Coral Suábio Adulto e infantil, artes cênicas com os Grupos de Teatro Adulto e juvenil. Além dos grupos Instrumentais como: orquestra de sopros, grupo de flautas transversais, grupo de tenores, grupos de violões, grupo de saxofones, grupo karolas, entre outros.

Coral

Grupo danças

Teatro

Grupos instrumentais



Quadro 05: Atividades do centro cultural
Fonte: www.suabios.com.br

No museu contém um acervo que retrata, em centenas de fotos e objetos de época, o surgimento da Cooperativa de agricultores e a trajetória dos suábios do Danúbio: desde o século XVIII, na Alemanha, até sua imigração para o Brasil.

painéis com a história da colonização, imagens antigas e exposição de objetos



Quadro 06: Exposição histórica
Fonte: www.suabios.com.br



Imagem 98: exposição
Fonte: www.suabios.com.br

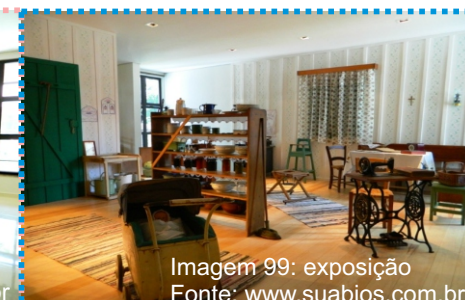


Imagem 99: exposição
Fonte: www.suabios.com.br



Em meio às exposições da história, de imagens e objetos, o visitante se depara com cenas e ambientes antigos, da época do início da colonização.

Imagem 100: museu histórico
Fonte: www.suabios.com.br